

# DAVINCI







Nei riquadri / In the boxes:  
DV 5 Rett. - Damasco / DV 5 Rett.

Immagine di sfondo / Background image:  
Damasco / DV 5 Rett.



**DV 5 Rett.**  
15x120 6"x48"  
113



**DV 5 Rett.**  
20x120 8"x48"  
113



**DV 5 Rett.**  
30x120 12"x48" **NEW SIZE**  
099



**Veneziana / DV 5 Rett.**  
21x120 8 2/8"x48"  
156



**Damasco / DV 5 Rett.**  
20x120 8"x48"  
156



**Mosaico / DV 5**  
30x30 12"x12"  
240



**Intreccio / DV 5**  
30x30 12"x12"  
240

**Pezzi Speciali** Special Pieces • Formteile • Pièces spéciales

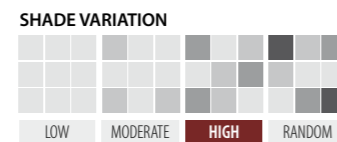


**Battiscopa / DV 5 Rett.**  
7,5x120 3"x48"  
Bullnose  
Sockelleiste  
Plinthes  
031



**Gradone Lineare / DV 5 Rett.**  
20x120 8"x48"  
Step  
Stufe  
Nez de marche  
216

Package	30x120 12"x48"	20x120 8"x48"	15x120 6"x48"
Pieces	3	4	7
Mq.	1,08	0,96	1,26
Kg.	23,98	20,92	27,00
Boxes	20	32	30
Mq.	21,60	30,72	37,80
Kg.	500,00	690,00	830,00



LA PORCELLANA SMALTATA	SPESORE	RESISTENZA AL GELO	ASSORBIMENTO D'ACQUA	CAMPO D'IMPIEGO CONSIGLIATO	RESISTENZA CHIMICA	RESISTENZA ALLO SCIVOLAMENTO	ASCIUTTO	BAGNATO
THE GLAZED PORCELAIN	THICKNESS	FROST RESISTANCE	WATER ABSORPTION	RECOMMENDED USE	CHEMICAL RESISTANCE	SLIPPING RESISTANCE	DRY	WET
GLASIERTES FEINSTEINZEUG	STAERKE	FROSTBESTÄNDIGKEIT	WASSERAUFNAHME	ANWENDUNGSBEREICH	BESTÄNDIGKEIT GEGEN CHEMIKALIEN	RUTSFESTIGKEIT	TROCKEN	NASS
LA PORCELAINÉ EMAILÉE	ÉPAISSEUR	RESISTANCE AU GEL	ABSORPTION D'EAU	PIECE D'EMPLOI CONSEILLÉE	RESISTANCE CHIMIQUE	FACTEUR DE RESISTANCE ANTIGLISSEMENT	SEC	MOUILLE

Price codes: Mq. Ml. Pieces

<b>10,3 mm</b>	<b>RESISTANT</b> ISO 10545.12	<b>~0,1%</b> ISO 10545.3		<b>GA</b> UNI EN ISO 10545.13	DIN 51130 DIN 51097 ANSI 137.1 (DCOF) BCRA	<b>R9</b> - <b>&gt;0,40</b>	<b>-</b> <b>A+B</b> <b>≥0,42</b> <b>&gt;0,40</b>
----------------	----------------------------------	-----------------------------	--	----------------------------------	---	-----------------------------------	---



**DV 9 Rett.**  
15x120 6"x48"  
113



**DV 9 Rett.**  
20x120 8"x48"  
113



**DV 9 Rett.**  
30x120 12"x48" **NEW SIZE**  
099



**Veneziana / DV 9 Rett.**  
21x120 8 2/8"x48"  
156



**Damasco / DV 9 Rett.**  
20x120 8"x48"  
156



**Mosaico / DV 9**  
30x30 12"x12"  
240



**Intreccio / DV 9**  
30x30 12"x12"  
240

**Pezzi Speciali** Special Pieces • Formteile • Pièces spéciales



**Battiscopa / DV 9 Rett.**  
7,5x120 3"x48"  
Bullnose  
Sockelleiste  
Plinthes  
031



**Gradone Lineare / DV 9 Rett.**  
20x120 8"x48"  
Step  
Stufe  
Nez de marche  
216

Package	30x120 12"x48"	20x120 8"x48"	15x120 6"x48"
Pieces	3	4	7
Mq.	1,08	0,96	1,26
Kg.	23,98	20,92	27,00
Boxes	20	32	30
Mq.	21,60	30,72	37,80
Kg.	500,00	690,00	830,00

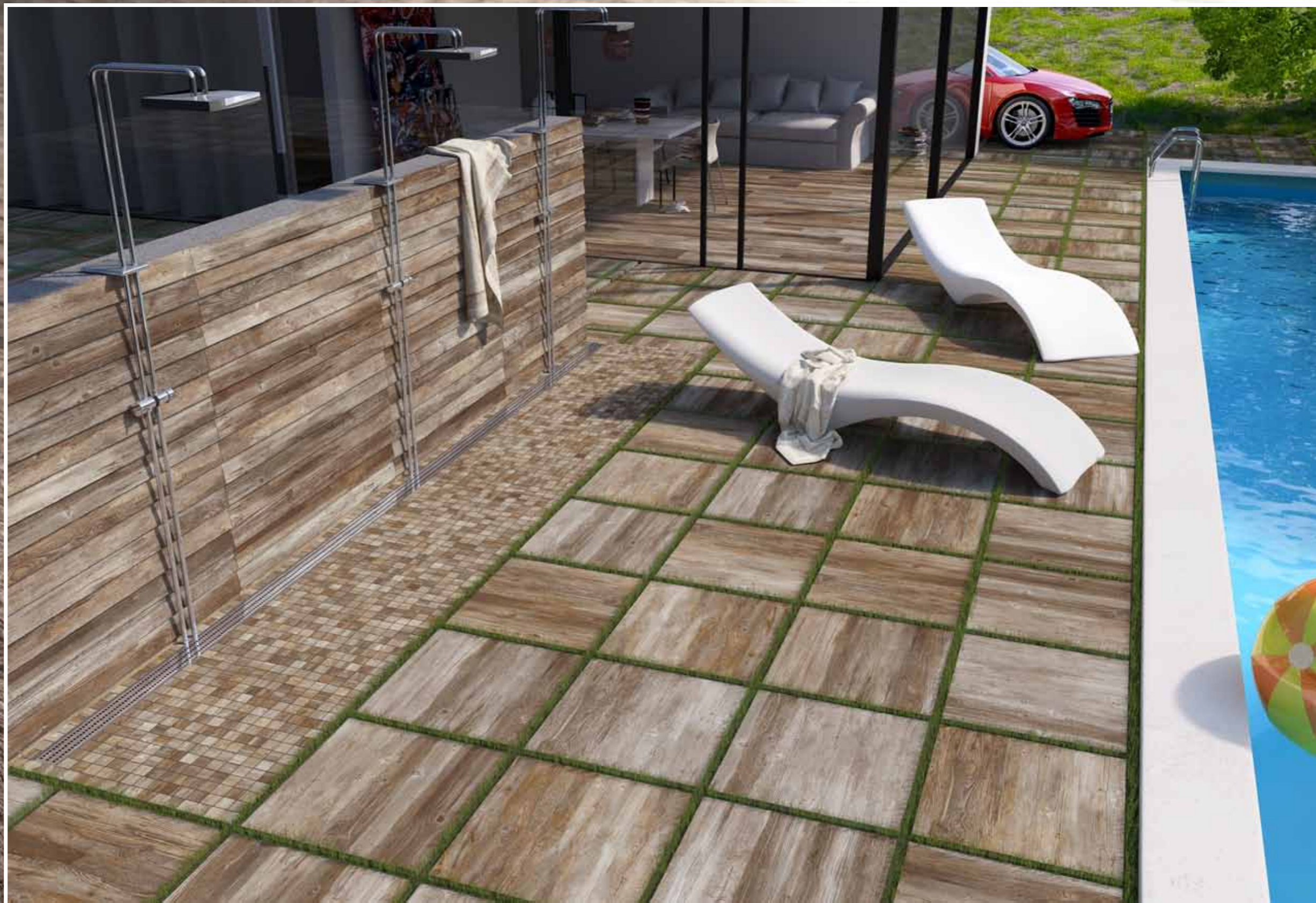
**SHADE VARIATION**

LOW	MODERATE	HIGH	RANDOM
-----	----------	------	--------



LA PORCELLANA SMALTATA	LA PORCELLANA SMALTATA	LA PORCELLANA SMALTATA	LA PORCELLANA SMALTATA	LA PORCELLANA SMALTATA	LA PORCELLANA SMALTATA	LA PORCELLANA SMALTATA	LA PORCELLANA SMALTATA
SPESORE	THICKNESS	STAERKE	ÉPAISSEUR	RESISTENZA AL GELO	FROST RESISTANCE	FROSTBESTÄNDIGKEIT	RESISTANCE AU GEL
10,3 mm	10,3 mm	10,3 mm	10,3 mm	RESISTANT	RESISTANT	RESISTANT	RESISTANT
ISO 10545.12	ISO 10545.12	ISO 10545.12	ISO 10545.12	ISO 10545.12	ISO 10545.12	ISO 10545.12	ISO 10545.12
~0,1%	~0,1%	~0,1%	~0,1%	~0,1%	~0,1%	~0,1%	~0,1%
ISO 10545.3	ISO 10545.3	ISO 10545.3	ISO 10545.3	ISO 10545.3	ISO 10545.3	ISO 10545.3	ISO 10545.3
CAMPO D'IMPIEGO CONSIGLIATO	RECOMMENDED USE	ANWENDBUNGSBEREICH	PIECE D'EMPLOI CONSEILLÉE	RESISTENZA CHIMICA	CHEMICAL RESISTANCE	BESTÄNDIGKEIT GEGEN CHEMIKALIEN	RESISTANCE CHIMIQUE
GA	GA	GA	GA	GA	GA	GA	GA
UNI EN ISO 10545.13	UNI EN ISO 10545.13	UNI EN ISO 10545.13	UNI EN ISO 10545.13	UNI EN ISO 10545.13	UNI EN ISO 10545.13	UNI EN ISO 10545.13	UNI EN ISO 10545.13
5	5	5	5	5	5	5	5
UNI EN ISO 10545.14	UNI EN ISO 10545.14	UNI EN ISO 10545.14	UNI EN ISO 10545.14	UNI EN ISO 10545.14	UNI EN ISO 10545.14	UNI EN ISO 10545.14	UNI EN ISO 10545.14
DIN 51130	DIN 51130	DIN 51130	DIN 51130	DIN 51130	DIN 51130	DIN 51130	DIN 51130
DIN 51097	DIN 51097	DIN 51097	DIN 51097	DIN 51097	DIN 51097	DIN 51097	DIN 51097
ANSI 137.1 (DCOF)	ANSI 137.1 (DCOF)	ANSI 137.1 (DCOF)	ANSI 137.1 (DCOF)	ANSI 137.1 (DCOF)	ANSI 137.1 (DCOF)	ANSI 137.1 (DCOF)	ANSI 137.1 (DCOF)
BCRA	BCRA	BCRA	BCRA	BCRA	BCRA	BCRA	BCRA
R9	R9	R9	R9	R9	R9	R9	R9
-	-	-	-	-	-	-	-
>0,40	>0,40	>0,40	>0,40	>0,40	>0,40	>0,40	>0,40
-	-	-	-	-	-	-	-
A+B	A+B	A+B	A+B	A+B	A+B	A+B	A+B
≥0,42	≥0,42	≥0,42	≥0,42	≥0,42	≥0,42	≥0,42	≥0,42
>0,40	>0,40	>0,40	>0,40	>0,40	>0,40	>0,40	>0,40

Price codes: Mq. Ml. Pieces



Nel riquadro / In the box:  
DV 9 Rett. - Veneziana / DV 9 Rett. - Mosaico / DV 9  
HDV 209

Immagine di sfondo / Background image:  
HDV 209

# due 2

Gres porcellanato a tutta massa  
spessore 20 mm

*Through body porcelain 20 mm thickness  
Durchgefärbtes Feinsteinzeug in 20 mm Stärke  
Grès cérame pleine masse épaisseur 20 mm*



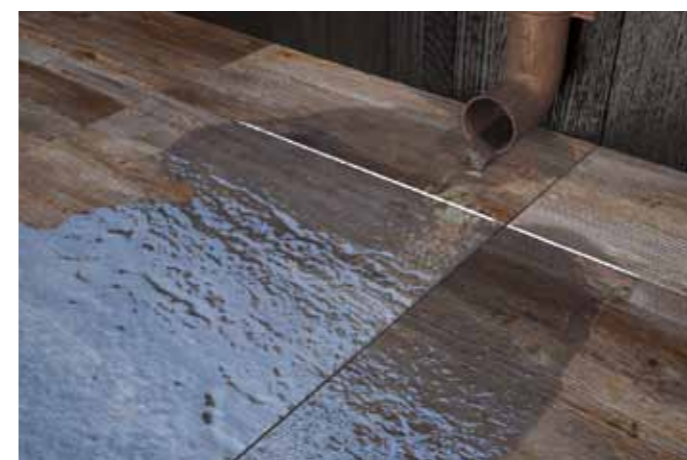
**Gradone Lineare**

*Step  
Stufe  
Nez de marche*



**Gradone Angolare**

*Corner step  
Eckstufe  
Nez de marche angulaire*



**Facilita il deflusso dell'acqua**

*Facilitates the water draining  
Dadurch wird der Wasserablauf vereinfacht  
Facilite l'écoulement de l'eau*



**Favorisce il passaggio e la manutenzione di cablaggi e tubazioni**

*Facilitates the fixing and the maintenance of wiring and piping systems  
Dadurch werden Verlegung und Wartung von Kabeln und Röhren vereinfacht  
Favorise le passage et l'entretien de câblages et tuyauteries*

**Per un corretto deflusso dell'acqua si consiglia la posa con una pendenza minima di 1%**  
*For a proper water outflow we suggest to lay with 1% minimum slope  
Um den normalen Wasserabfluss zu gewährleisten, wird eine Verlegung mit mindestens 1% Gefälle empfohlen.  
Pour un écoulement correct de l'eau il est recommandé de poser avec une pente minimale de 1%*



**HDV 205**  
60x60 - 24"x24"  
□146

**HDV 205 Rett.**  
60x60 - 24"x24"  
□168



**HDV 209**  
60x60 - 24"x24"  
□146

**HDV 209 Rett.**  
60x60 - 24"x24"  
□168

**Pezzi Speciali** Special Pieces • Formteile • Pièces spéciales



**Gradone Lineare HDV 205**  
□109

**Gradone Lineare Rett. HDV 205**  
□120

60x60 24"x24"  
Step  
Stufe  
Nez de marche



**Gradone Angolare / HDV 205 (DX/R) Gradone Angolare / HDV 205 (SX/L)**  
□120

**Gradone Angolare Rett. / HDV 205 (DX/R) Gradone Angolare Rett. / HDV 205 (SX/L)**  
□134

60x60 24"x24"  
Corner step  
Eckstufe  
Nez de marche angulaire



**Gradone Lineare HDV 209**  
□109

**Gradone Lineare Rett. HDV 209**  
□120

60x60 24"x24"  
Step  
Stufe  
Nez de marche



**Gradone Angolare / HDV 209 (DX/R) Gradone Angolare / HDV 209 (SX/L)**  
□120

**Gradone Angolare Rett. / HDV 209 (DX/R) Gradone Angolare Rett. / HDV 209 (SX/L)**  
□134

60x60 24"x24"  
Corner step  
Eckstufe  
Nez de marche angulaire

**Supporti** Supports • Stelzlager • Supports



**Supporto 22-30 mm**  
□011



**Supporto 28-37 mm**  
□011



**Supporto 35-50 mm**  
□011



**Supporto 50-70 mm**  
□011



**Supporto 65-100 mm**  
□012

**Posa su erba**  
Laying on grass - Verlegung auf Wiese - Pose sur pelouse



**Posa su ghiaia o sabbia**  
Laying on gravel or sand - Verlegung auf Kies-oder Sand-Bett - Pose sur sable ou sur gravier



**Posa sopraelevata**  
Raised laying - Verlegung auf Stelzlager - Pose surélevée



**Posa tradizionale**  
Standard laying - Herkömmliche Verlegungsart - Pose traditionnelle



**Superfici planari**  
Plane surfaces  
Gleichen Ebenen Flächen  
Surfaces planes



**Superfici inclinate**  
Inclined surfaces  
Flächen mit Neigungswinkel  
Surfaces inclinées

**Posa sopraelevata con correttori di pendenza**  
Raised laying with Slope regulators  
Verlegung auf Stelzlager mit Neigungsreglern  
Pose surélevée avec correcteurs de pente

**Correttori di pendenza** Slope regulators • Neigungsverstellager • Correcteurs de pente



**1%** □005 **2%** □005 **3%** □005

**Per pendenze superiori al 3% è possibile sovrapporre più correttori di pendenza.**

For slopes over 3%, two or more slope regulators can be piled up on each other.  
Bei Gefällen ueber 3% darf man mehreren Neigungsreglern aufeinander verwenden.  
Pour des pentes supérieures à 3% on peut superposer plusieurs correcteurs de pente.

**Supporti di altezza superiore sono disponibili a richiesta**

Higher slope regulators are available on request.  
Höher verstellbare Stelzlager sind auf Anfrage vorhanden.  
Supports de hauteur majeure disponibles sur demande.

<b>Package</b>	<b>60x60</b>
<b>Pieces</b>	2
<b>Mq.</b>	0,72
<b>Kg.</b>	31,80

<b>Boxes</b>	32
<b>Mq.</b>	23,04
<b>Kg.</b>	1040,00

SHADE VARIATION			
LOW	MODERATE	HIGH	RANDOM

Price codes: □ Mq. □ Ml. □ Pieces

**due<sup>2</sup>**

GRES PORCELLANATO A TUTTA MASSA	SPESORE	RESISTENZA AL GELO	ASSORBIMENTO D'ACQUA
THROUGH-BODY PORCELAIN TILE	THICKNESS	FROST RESISTANCE	WATER ABSORPTION
DURCHGEFÄRBTES FEINSTEINZEUG	STAERKE	FROSTBESTÄNDIGKEIT	WASSERAUFNAHME
LE GRÈS CÉRAME PLEINE MASSE	ÉPAISSEUR	RÉSISTANCE AU GEL	ABSORPTION D'EAU



**20 mm** **RESISTANT** ISO 10545.12 **~0,1%** ISO 10545.3

CAMPO D'IMPIEGO CONSIGLIATO	RESISTENZA CHIMICA	RESISTENZA ALLA FLESSIONE	CARICO DI ROTTURA MEDIO	RESISTENZA MECCANICA	RESISTENZA ALLO SCIVOLAMENTO	ASCIUTTO BAGNATO
RECOMMENDED USE	CHEMICAL RESISTANCE	BENDING STRENGTH	BREAKAGE LOAD	MECHANICAL STRENGTH	SLIPPING RESISTANCE	DRY WET
ANWEDUNGSBEREICH	BESTÄNDIGKEIT GEGEN CHEMIKALIEN	BIEGEFESTIGKEIT	BRUCHLAST	MECHANISCHE FESTIGKEIT	RUTSFESTIGKEIT	TROCKEN NASS
PIECE D'EMPLOI CONSEILLEE	RÉSISTANCE AU POINÇONNEMENT STATIQUE	RESISTANCE AU POINÇONNEMENT STATIQUE	CHARGE DE RUPTURE	CLASSE D'APPELLATION NF	FACTEUR DE RÉSISTANCE ANTIGLISSEMENT	SEC MOUILLE
<b>GA</b> UNI EN ISO 10545.13	<b>5</b> UNI EN ISO 10545.14	<b>~50 N/mm<sup>2</sup></b> EN 14411 B1a	<b>Classe 1</b> (~7,00 kN al centro) EN 12825	<b>U11</b> EN 1339	DIN 51130 DIN 51097 ANSI 137.1 (DCOF) BCRA	<b>R 11</b> - <b>&gt;0,40</b> <b>A+B+C</b> <b>≥0,42</b> <b>&gt;0,40</b>





## due 2

Gres porcellanato a tutta massa spessore 20 mm

*Through-body porcelain 20 mm thickness - Durchgefärbtes Feinsteinzeug in 20 mm Stärke - Grès cérame pleine masse épaisseur 20 mm*



Ceramica del Conca S.p.a.  
Via Croce, 8 - 47832 San Clemente (RN) - Italy  
Tel. (+378) 0549 996037 - Fax (+378) 0549 996038  
[www.delconca.com](http://www.delconca.com) - [info@delconca.com](mailto:info@delconca.com)

OFFICINE BONFIGLIOLI

